

Línea **de LUJO**

Oahu

Tina con Hidromasaje



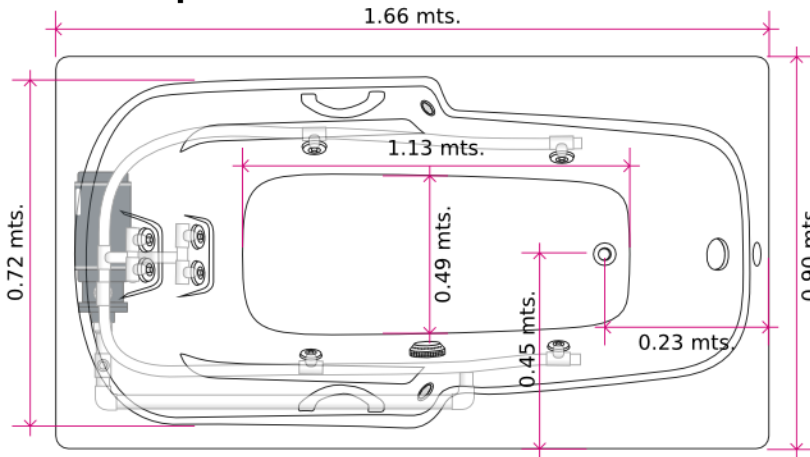
hydromax.com.mx

Tina modelo OAHU

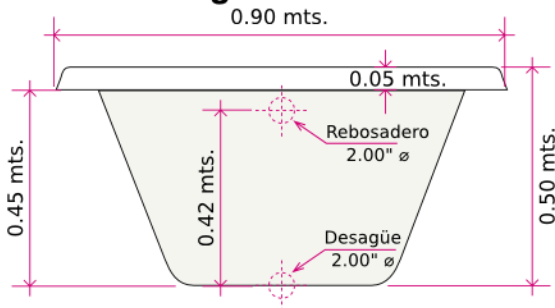
Línea de **LUJO**



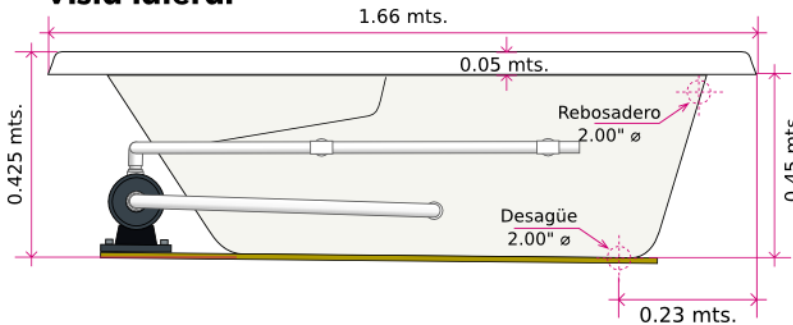
Vista superior



Vista desagüe



Vista lateral



Colores*



Blanco Gris claro Hueso Negro

* Los tonos pueden variar debido a diferencias en monitores

Especificaciones

1.66 x 0.90 x 0.50 mts
230 lbs. / 1 persona

Oahu

Hidromasaje neumático autodrenable con 8 jets y 1 motor 1 hp. full-rated autodrenable.

Sistemas opcionales

- Bañera sin sistema
- Sistema combo neumático (hidro + aeromasaje)
- Cromaterapia
- Aromaterapia digital

Oahu Sport

Hidromasaje neumático autodrenable con 10 jets y 1 motor 1.5 hp full-rated autodrenable

Sistemas opcionales

- Sistema combo neumático (hidro + aeromasaje)
- Cromaterapia
- Aromaterapia digital

Opciones (ambas versiones)

- Accesorios blanco UV, hueso o cromados
- Agarraderas estándar o de lujo
- Almohadilla magnética



DISTRIBUIDOR AUTORIZADO

HYDROMAX
Tinas de hidromasaje y spas

hydromax.com.mx

Características

Medidas:	1.66 x 0.90 x 0.50 mts
Capacidad:	230 lts. / 1 persona
Sistema:	Hidromasaje neumático autodrenable
Motor:	1 motor 1 hp. Full-rated autodrenable (Sport motor 1.5 hp Full-rated autodrenable)

Requisitos técnicos (no incluidos)

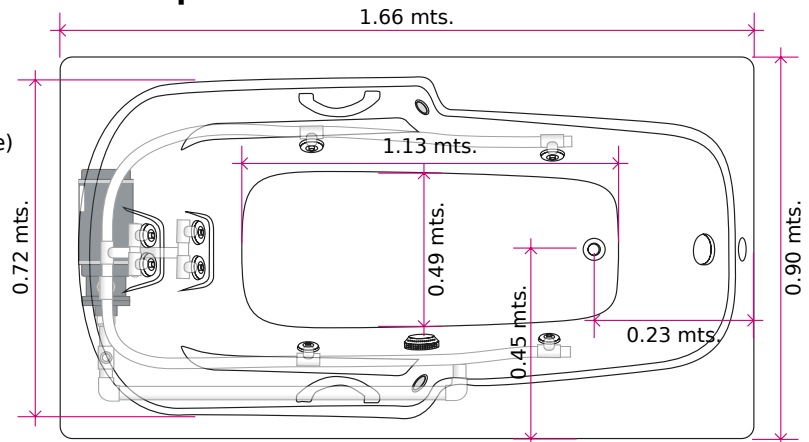
Alimentación eléctrica: 110 volts corriente alterna.

Protección: Usar GFCI (interruptor fallo tierra) de 15 a 20 amps. e interruptor TM (termomagnético) de 15 amps (Sport Interruptor TM de 15 a 20 amps).

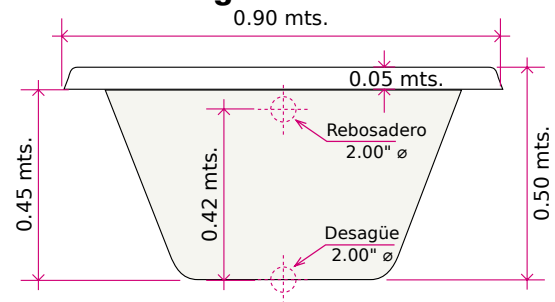
Llenado y drenaje: Instalar llave de llenado con mezcladoras frío / caliente junto a la meseta (altura recomendable: 15 cms sobre la meseta). Conectar trampa de drenaje (cespol) al desagüe y al rebosadero (diámetro 2.0"). Altura recomendable regadera: 1.85 mts.

Nivelación y soporte: Construir meseta de concreto perfectamente nivelada con área libre interior 10 cms menor a la tina y con la misma profundidad que la tina (con aire o combo agregar 8 cms de profundidad). Para un soporte ideal, en el fondo de la meseta usar cama de mortero ligeramente diluído y cubrir con plástico polietileno para evitar que el fondo de la tina se adhiera totalmente. Importante: Los bordes de la tina no están diseñados para cargar peso.

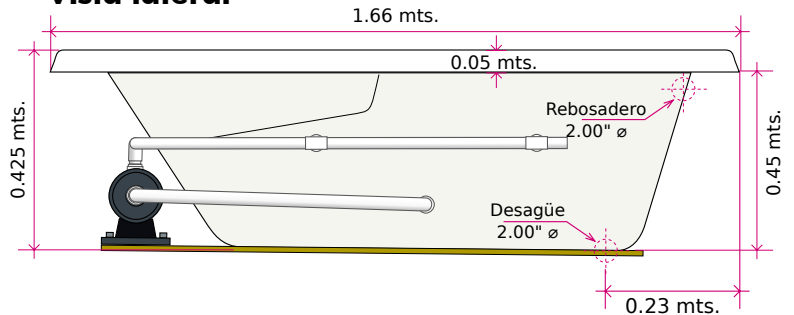
Vista superior



Vista desagüe



Vista lateral



Observaciones

Acotaciones:

Metros

Escala:

N/A

Aplica en:

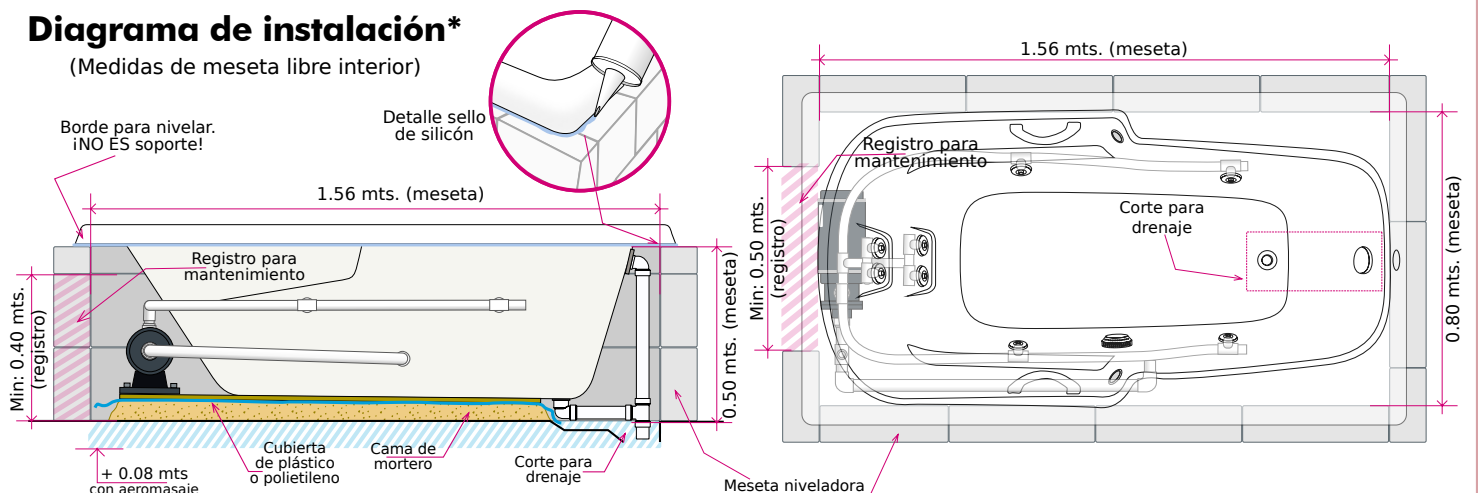
Todas las variantes del modelo Ivana III.

Importante:

Las dimensiones pueden variar dentro del rango de tolerancia de la norma ANSI. No nos hacemos responsables por uso indebido de catálogos o brochures obsoletos o discontinuados.

Diagrama de instalación*

(Medidas de meseta libre interior)



* Consulte el manual de operación de tinas para instrucciones completas